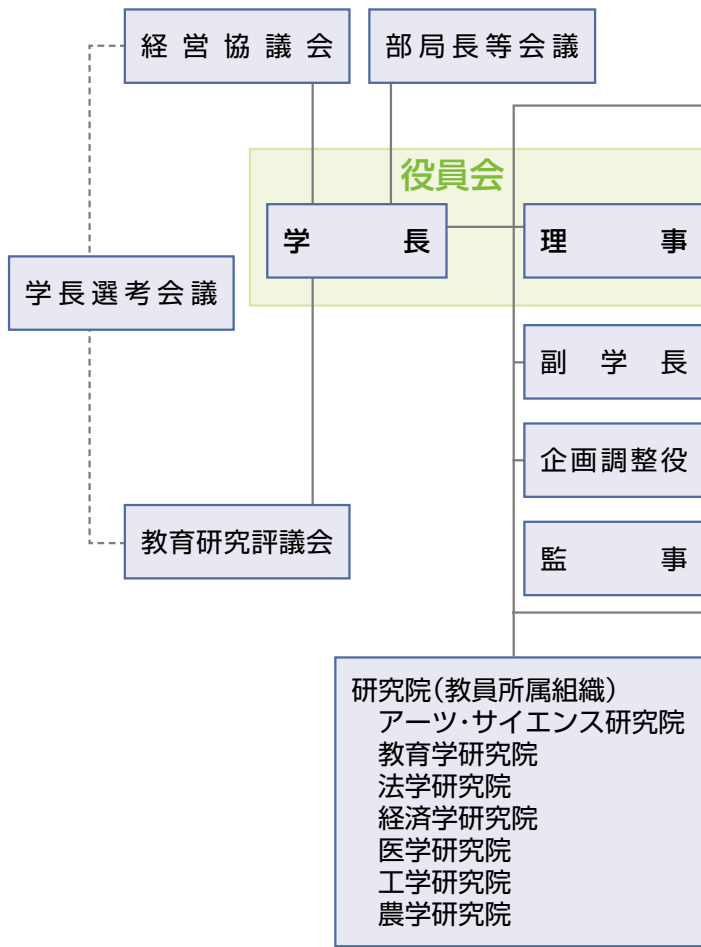


# 組 織 図



## 学 部

教 育 学 部

法 学 部

経 済 学 部

医 学 部

工 学 部

農 学 部

## 大学院

教 育 学 研 究 科

法 学 研 究 科

経 済 学 研 究 科

医 学 系 研 究 科

工 学 研 究 科

農 学 研 究 科

地 域 マネジメント 研 究 科

香 川 大 学 ・ 愛 媛 大 学 連 合 法 務 研 究 科

愛 媛 大 学 大 学 院 連 合 農 学 研 究 科

## 教育・学生支援機構

大 学 教 育 開 発 セ ン タ ー

ア ド ミ ッ シ ョ ン セ ン タ ー

キ ャ リ ア 支 援 セ ン タ ー

生 涯 学 習 教 育 研 究 セ ン タ ー

## 研究推進機構

研 究 企 画 セ ン タ ー

総 合 生 命 科 学 研 究 セ ン タ ー

希 少 糖 研 究 セ ン タ ー

微 細 構 造 デ バ イ ス 統 合 研 究 セ ン タ ー

瀬 戸 内 圏 研 究 セ ン タ ー

## 図書館・情報機構

図 書 館

博 物 館

総 合 情 報 セ ン タ ー

## 産学官連携推進機構

社 会 連 携 ・ 知 的 財 産 セ ン タ ー

危 機 管 理 研 究 セ ン タ ー

## インターナショナルオフィス

国 際 研 究 支 援 セ ン タ ー

留 学 生 セ ン タ ー

## 保健管理センター

## 広報センター

## 大学評価室

## 法人本部

教 育 ・ 学 生 支 援 室

学 務 グ ル ー プ

入 試 グ ル ー プ

修 学 支 援 グ ル ー プ

就 職 支 援 グ ル ー プ

学 生 生 活 支 援 グ ル ー プ

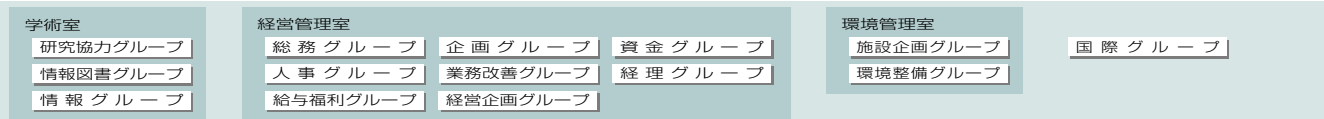
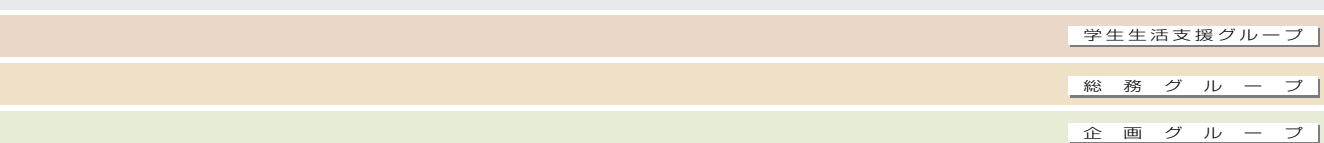
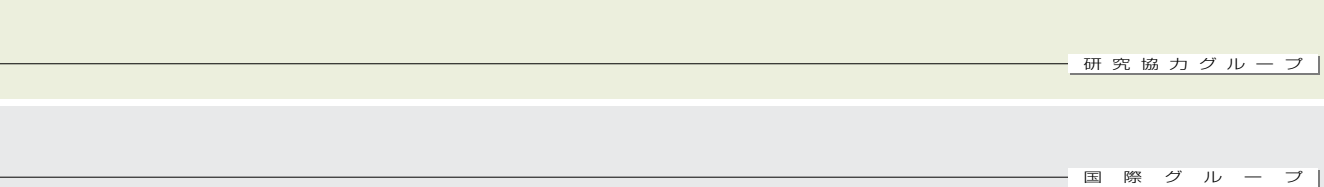
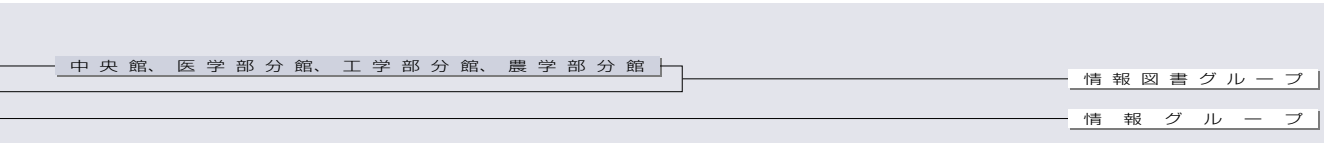
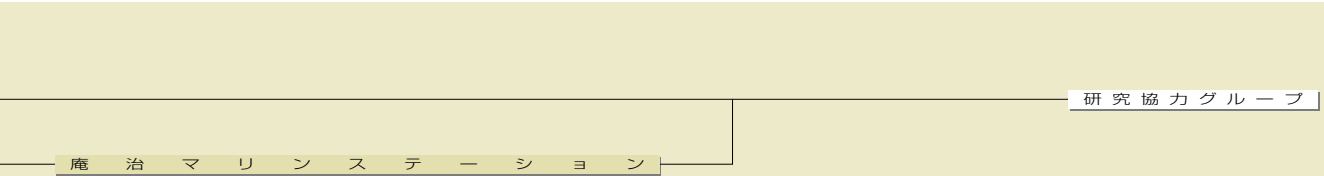
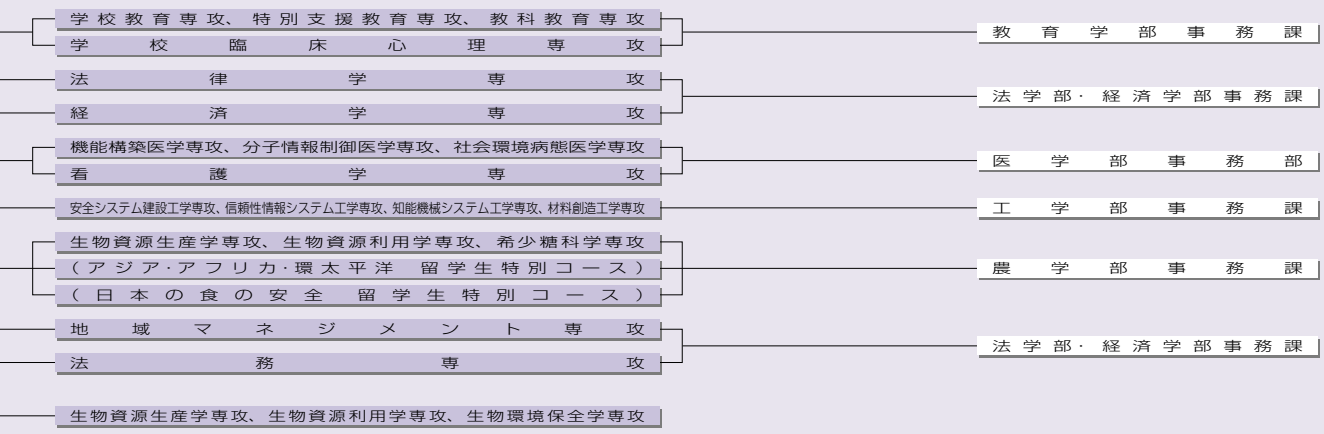
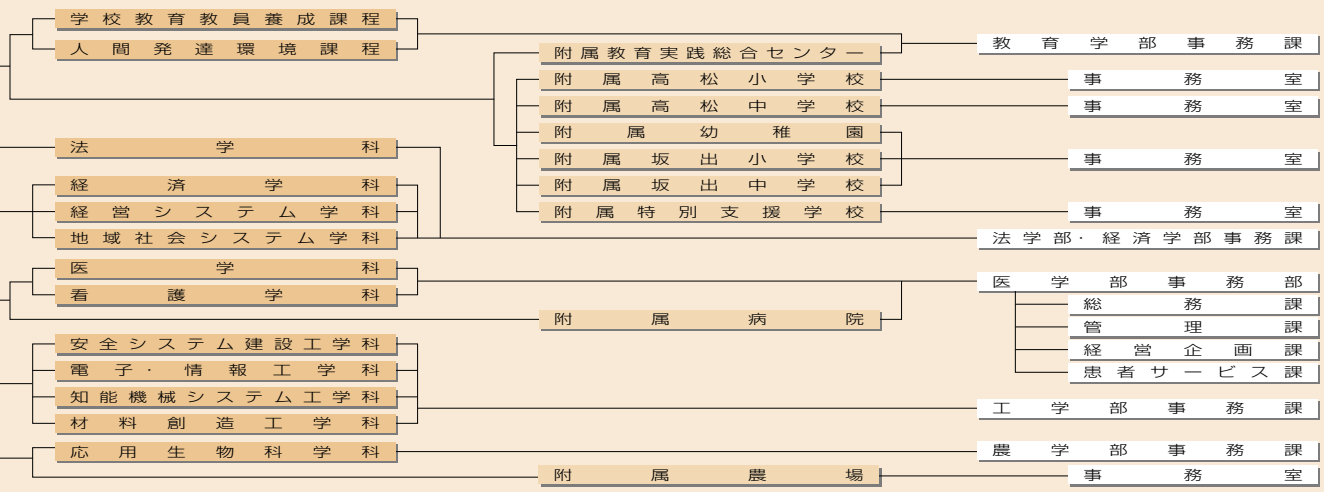
教 員 免 許 企 画 担 当

## 総合企画室

## 学長補佐室

## 監査室

## 男女共同参画推進室



沿革  
 香川大学憲章  
 組織図  
 役員  
 役員数  
 学部・研究科  
 学生の定員及び現員  
 前年度定員の増減状況  
 入学状況  
 卒業生就職状況等  
 日本学生支援機構留学生数  
 施設等  
 公開講座  
 国際交流  
 財務状況  
 産学官連携  
 医学部附属病院  
 機構等  
 キャンパス

# 役員

(平成24年6月現在)

## 役員・副学長

|               |       |                |       |
|---------------|-------|----------------|-------|
| 学長            | 長尾 省吾 | 副学長(教育改革担当)    | 上杉 正幸 |
| 理事(教育担当)      | 有馬 道久 | 副学長(情報担当)      | 阪本 晴彦 |
| 理事(総務・研究担当)   | 板野 俊文 | 副学長(研究企画・広報担当) | 平下 文康 |
| 理事(評価・社会連携担当) | 大平 文和 | 副学長(財務・施設担当)   | 阿部 幸輔 |
| 理事(労務担当)      | 高木健一郎 | 監事(非常勤)        | 小川 保正 |
|               |       | 監事(非常勤)        | 中村 秀明 |

## 学長特別補佐

三野 靖、大野 拓行、千田 彰一、  
高村武二郎、板倉 宏昭

## 学長特別顧問

木村 好次、石田 俊彦

## 経営協議会委員

|               |       |                |       |                 |       |
|---------------|-------|----------------|-------|-----------------|-------|
| 学長            | 長尾 省吾 | 理事(労務担当)       | 高木健一郎 | ㈱百十四銀行取締役会長     | 竹崎 克彦 |
| 理事(教育担当)      | 有馬 道久 | 東京大学名誉教授       | 天野 郁夫 | ㈱国立青少年教育振興機構理事長 | 田中壮一郎 |
| 理事(総務・研究担当)   | 板野 俊文 | 日本銀行金融機構局上席査査役 | 清水 季子 | 香川県副知事          | 天雲 俊夫 |
| 理事(評価・社会連携担当) | 大平 文和 | 東京工業大学名誉教授     | 末松 安晴 | 四国電力㈱取締役会長      | 常盤 百樹 |

## 教育研究評議会委員

|               |       |                |       |                   |       |
|---------------|-------|----------------|-------|-------------------|-------|
| 学長            | 長尾 省吾 | 副学長(研究企画・広報担当) | 平下 文康 | 地域マネジメント研究科長      | 板倉 宏昭 |
| 理事(教育担当)      | 有馬 道久 | 副学長(財務・施設担当)   | 阿部 幸輔 | 法学部長              | 肥塚 肇雄 |
| 理事(総務・研究担当)   | 板野 俊文 | アーツ・サイエンス研究院長  | 武重 雅文 | 香川大学・愛媛大学連合法務研究科長 | 新井 信之 |
| 理事(評価・社会連携担当) | 大平 文和 | 教育学研究院長        | 山神 眞一 | アーツ・サイエンス研究院教授    | 中谷 博幸 |
| 理事(労務担当)      | 高木健一郎 | 法学研究院長         | 松尾 邦之 | 教育学研究院教授          | 加野 芳正 |
| 副学長(教育改革担当)   | 上杉 正幸 | 経済学研究院長        | 藤井 宏史 | 経済学研究院教授          | 大野 拓行 |
| 副学長(情報担当)     | 阪本 晴彦 | 医学研究院長         | 森 望   | 医学研究院教授           | 山本 哲司 |
|               |       | 工学研究院長         | 増田 拓朗 | 工学研究院教授           | 中西 俊介 |
|               |       | 農学研究院長         | 早川 茂  | 農学研究院教授           | 片岡 郁雄 |

## 教育学部

|               |       |
|---------------|-------|
| 学部長           | 山神 眞一 |
| 附属教育実践総合センター長 | 七條 正典 |
| 附属高松小学校長      | 柳澤 良明 |
| 附属坂出小学校長      | 藪添 隆一 |
| 附属高松中学校長      | 野崎 武司 |
| 附属坂出中学校長      | 伊藤 裕康 |
| 附属特別支援学校長     | 武藏 博文 |
| 附属幼稚園長        | 藪添 隆一 |

## 経済学部

|     |       |
|-----|-------|
| 学部長 | 藤井 宏史 |
|-----|-------|

## 農学部

|       |       |
|-------|-------|
| 学部長   | 早川 茂  |
| 附属農場長 | 望岡 亮介 |

## 医学部

|         |       |
|---------|-------|
| 学部長     | 森 望   |
| 附属病院長   | 千田 彰一 |
| 医学部事務部長 | 日出 充一 |

## 研究院(教員所属組織)

|               |       |
|---------------|-------|
| アーツ・サイエンス研究院長 | 武重 雅文 |
| 教育学研究院長       | 山神 眞一 |
| 法学研究院長        | 松尾 邦之 |
| 経済学研究院長       | 藤井 宏史 |
| 医学研究院長        | 森 望   |
| 工学研究院長        | 増田 拓朗 |
| 農学研究院長        | 早川 茂  |

## 法学部

|     |       |
|-----|-------|
| 学部長 | 肥塚 肇雄 |
|-----|-------|

## 工学部

|     |       |
|-----|-------|
| 学部長 | 増田 拓朗 |
|-----|-------|

## 大学院地域マネジメント研究科

|      |       |
|------|-------|
| 研究科長 | 板倉 宏昭 |
|------|-------|

## 大学院香川大学・愛媛大学連合法務研究科

|      |       |
|------|-------|
| 研究科長 | 新井 信之 |
|------|-------|

## 教育・学生支援機構

|               |       |
|---------------|-------|
| 機構長           | 有馬 道久 |
| 大学教育開発センター長   | 有馬 道久 |
| アドミッションセンター長  | 有馬 道久 |
| キャリア支援センター長   | 有馬 道久 |
| 生涯学習教育研究センター長 | 清國 祐二 |

## 研究推進機構

|                   |       |
|-------------------|-------|
| 機構長               | 板野 俊文 |
| 研究企画センター長         | 平下 文康 |
| 総合生命科学センター長       | 神島 成弘 |
| 希少糖研究センター長        | 徳田 雅明 |
| 微細構造デバイス統合研究センター長 | 石丸伊知郎 |
| 瀬戸内圏研究センター長       | 本城 凡夫 |

## 図書館・情報機構

|           |       |
|-----------|-------|
| 機構長       | 阪本 晴彦 |
| 図書館長      | 阪本 晴彦 |
| // 医学部分館長 | 小坂 博昭 |
| // 工学部分館長 | 馮 旗   |
| // 農学部分館長 | 川田 和秀 |
| 博物館長      | 寺林 優  |
| 総合情報センター長 | 本田 道夫 |

## 産学官連携推進機構

|                |       |
|----------------|-------|
| 機構長            | 大平 文和 |
| 社会連携・知的財産センター長 | 合谷 祥一 |
| 危機管理研究センター長    | 白木 渡  |

## 国際ナショナルオフィス

|             |       |
|-------------|-------|
| オフィス長       | 板野 俊文 |
| 国際研究支援センター長 | 飯田 豊彦 |
| 留学生センター長    | ロン リム |

## 保健管理センター

|    |      |
|----|------|
| 所長 | 鎌野 寛 |
|----|------|

## 広報センター

|       |       |
|-------|-------|
| センター長 | 平下 文康 |
|-------|-------|

## 男女共同参画推進室

|    |       |
|----|-------|
| 室長 | 高木健一郎 |
|----|-------|

## 大学評価室

|    |       |
|----|-------|
| 室長 | 大平 文和 |
|----|-------|

## 法人本部

|              |       |
|--------------|-------|
| 企画調整役(兼財務部長) | 阿部 幸輔 |
| 教育・学生支援部長    | 熊谷 英男 |
| 総務部長         | 後藤 文郎 |
| 学術部長         | 井上 明夫 |
| 環境部長         | 堀 清隆  |

# 役職員数

(平成24年5月1日現在)

| 区 分                  | 学<br>長 | 理<br>事 | 監<br>事 | 教<br>授 | 准<br>教<br>授 | 講<br>師 | 助<br>教 | 病<br>院<br>助<br>教 | 助<br>手 | 計   | 附<br>属<br>教<br>員 | そ<br>の<br>他 | 内 訳                   |                        |                       |                       |                        | 合<br>計 |       |
|----------------------|--------|--------|--------|--------|-------------|--------|--------|------------------|--------|-----|------------------|-------------|-----------------------|------------------------|-----------------------|-----------------------|------------------------|--------|-------|
|                      |        |        |        |        |             |        |        |                  |        |     |                  |             | 一<br>般<br>職<br>員<br>I | 一<br>般<br>職<br>員<br>II | 教<br>育<br>職<br>員<br>I | 医<br>療<br>職<br>員<br>I | 医<br>療<br>職<br>員<br>II |        |       |
| 役 員                  | 1      | 4      | 2      |        |             |        |        |                  |        | 7   |                  |             |                       |                        |                       |                       |                        |        | 7     |
| 教 育 学 部              |        |        |        | 63     | 30          | 6      |        |                  |        | 99  | 117              |             |                       |                        |                       |                       |                        |        | 242   |
| 教 育 学 研 究 科          |        |        |        | 2      |             |        |        |                  |        | 2   |                  | 24          | 20                    | 4                      |                       |                       |                        |        |       |
| 法 学 部                |        |        |        | 10     | 14          |        |        |                  | 1      | 25  |                  |             |                       |                        |                       |                       |                        |        |       |
| 経 済 学 部              |        |        |        | 26     | 25          |        |        |                  | 7      | 58  |                  |             |                       |                        |                       |                       |                        |        |       |
| 地域マネジメント研究科          |        |        |        | 9      | 3           |        |        |                  |        | 12  |                  | 21          | 20                    | 1                      |                       |                       |                        |        | 131   |
| 香川大学・愛媛大学<br>連合法務研究科 |        |        |        | 9      | 6           |        |        |                  |        | 15  |                  |             |                       |                        |                       |                       |                        |        |       |
| 医 学 部                |        |        |        | 47     | 31          | 6      | 78     |                  |        | 162 |                  |             |                       |                        |                       |                       |                        |        |       |
| 医学部 附属病院             |        |        |        | 4      | 8           | 27     | 55     | 36               |        | 130 |                  | 821         | 128                   | 24                     | 5                     | 119                   | 545                    |        | 1,113 |
| 工 学 部                |        |        |        | 41     | 23          | 4      | 8      |                  |        | 76  |                  | 26          | 24                    | 2                      |                       |                       |                        |        | 102   |
| 農 学 部                |        |        |        | 38     | 20          | 1      | 3      |                  |        | 62  |                  | 25          | 25                    |                        |                       |                       |                        |        | 87    |
| 教育・学生支援機構            |        |        |        | 5      | 4           | 4      |        |                  |        | 13  |                  |             |                       |                        |                       |                       |                        |        | 13    |
| 研 究 推 進 機 構          |        |        |        | 3      | 10          |        | 2      |                  |        | 15  |                  | 2           | 2                     |                        |                       |                       |                        |        | 17    |
| 図 書 館 ・ 情 報 機 構      |        |        |        | 3      |             |        | 1      |                  |        | 4   |                  |             |                       |                        |                       |                       |                        |        | 4     |
| 産学官連携推進機構            |        |        |        |        |             |        | 1      |                  |        | 1   |                  |             |                       |                        |                       |                       |                        |        | 1     |
| インターナショナルオフィス        |        |        |        | 2      |             | 3      |        |                  |        | 5   |                  |             |                       |                        |                       |                       |                        |        | 5     |
| 保健管理センター             |        |        |        | 1      | 1           | 1      |        |                  |        | 3   |                  | 4           |                       |                        |                       |                       |                        | 4      | 7     |
| 男女共同参画推進室            |        |        |        | 1      |             |        |        |                  |        | 1   |                  |             |                       |                        |                       |                       |                        |        | 1     |
| 法 人 本 部              |        |        |        |        |             |        |        |                  |        | 0   |                  | 159         | 158                   |                        | 1                     |                       |                        |        | 159   |
| 合 計                  | 1      | 4      | 2      | 264    | 175         | 52     | 148    | 36               | 8      | 690 | 117              | 1,082       | 377                   | 24                     | 13                    | 119                   | 549                    |        | 1,889 |

沿 革  
香川大学憲章  
組 織 図  
役 職 員  
役 職 員 数  
学部・研究科  
学生の定員及び現員  
前年度認定等の概況  
入 学 状 況  
卒業生就職状況等  
日本学生支援機構奨学生数  
施 設 等  
公 開 講 座  
国 際 交 流  
財 務 状 況  
産 学 官 連 携

## 研究院(教員所属組織)

(平成24年5月1日現在)

| 区 分                     | 教 授 | 准 教 授 | 講 師 | 助 教 | 助 手 | 計   |
|-------------------------|-----|-------|-----|-----|-----|-----|
| ア ー ツ ・ サ イ エ ン ス 研 究 院 | 15  | 3     | 4   |     |     | 22  |
| 教 育 学 研 究 院             | 50  | 27    | 2   |     |     | 79  |
| 法 学 研 究 院               | 19  | 20    |     |     | 1   | 40  |
| 経 済 学 研 究 院             | 35  | 28    |     |     | 7   | 70  |
| 医 学 研 究 院               | 53  | 44    | 33  | 133 |     | 263 |
| 工 学 研 究 院               | 43  | 24    | 4   | 9   |     | 80  |
| 農 学 研 究 院               | 38  | 24    | 1   | 5   |     | 68  |

医 学 部 附 属 病 院  
機 構 等  
キャンパス